



© Fundació Joan Miró, Barcelona. Foto: Adrià Goula

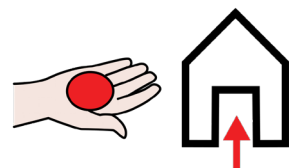
# FUNDACIÓ JOAN MIRÓ

# GUIA ACCESSIBLE

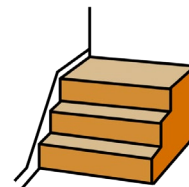
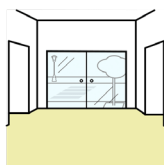
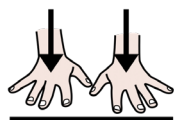
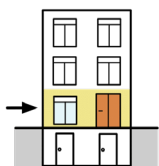
Aquesta guia accessible ha estat creada per preparar la visita amb antelació i facilitar l'experiència al museu.

La guia està en format editable per poder-la adaptar a les necessitats de cada persona.

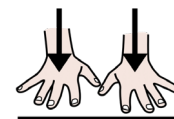
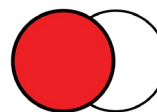
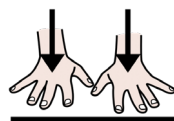
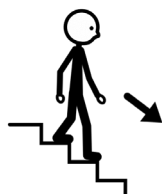
Podeu portar la guia a la pantalla del mòbil o tauleta. També podeu imprimir tota la guia o només una part i portar-la amb vosaltres durant la visita.



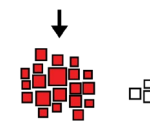
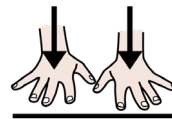
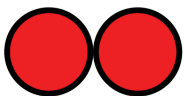
LA FUNDACIÓ JOAN MIRÓ TÉ ENTRADA A PEU PLA DEL CARRER.



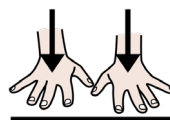
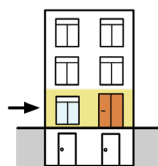
A LA PLANTA BAIXA HI HA EL VESTÍBUL, AMB BANCS PER SEURE-HI I UNES ESCALES.



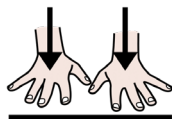
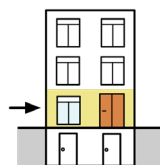
BAIXANT LES ESCALES, HI HA L'AUDITORI I AL COSTAT HI HA EL LAVABO.



AL COSTAT DELS BANCS PER SEURE-HI, HI HA ELS ARMARIETS I MÉS LAVABOS.

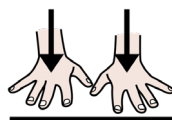
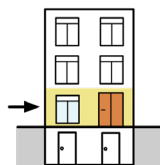


A LA PLANTA BAIXA HI HA LA BOTIGA.

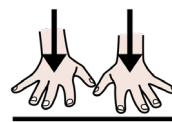
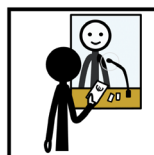
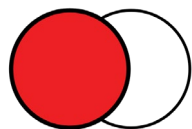


**A LA PLANTA BAIXA HI HA LA CAFETERIA I LA LLIBRERIA.**

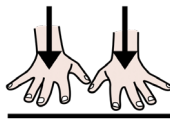
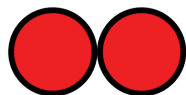




A LA PLANTA BAIXA HI HA LA RECEPCIÓ I LA TAQUILLA.



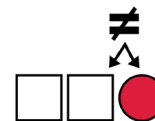
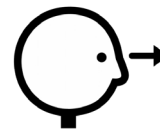
DAVANT DE LA RECEPCIÓ HI HA EL PATI DE L'OLIVERA.



AL COSTAT DE LA RECEPCIÓ HI HA L'ENTRADA A LES SALES D'EXPOSICIÓ.



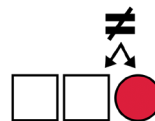
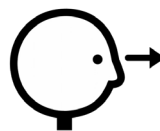
© Fundació Joan Miró, Barcelona. Foto: Pep Herrero



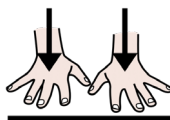
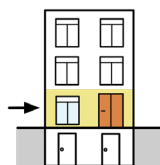
A LES SALES D'EXPOSICIÓ PUC VEURE DIFERENTS OBRES DE MIRÓ.



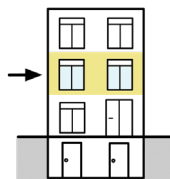
© Fundació Joan Miró, Barcelona. Foto: Pep Herrero



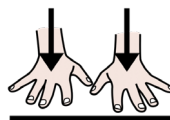
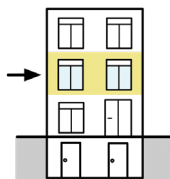
A LES SALES D'EXPOSICIÓ PUC VEURE DIFERENTS OBRES DE MIRÓ.



A LA PLANTA BAIXA HI HA LA SALA D'ESCULTURES.

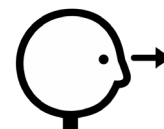
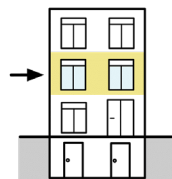


VAIG A LA PRIMERA PLANTA PER LA RAMPA.

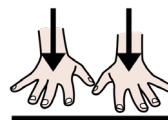
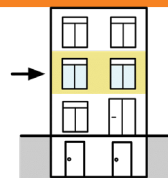


A LA PRIMERA PLANTA HI HA L'ESPAI FAMILIAR.





A LA PRIMERA PLANTA PUC SORTIR A LA TERRASSA I VEURE ESCULTURES.



PUJANT LES ESCALES, A LA PRIMERA PLANTA, HI HA LA BIBLIOTECA.

# Fundació Joan Miró

\*  Barcelona

AQUESTA GUIA HA ESTAT CREADA PER

