

Bárbara Sánchez Barroso

L'Odissea

23/03 – 17/06/2018

Inauguració: dijous 22/03/18, a les 19 h

La possibilitat d'una illa

Cicle d'exposicions a l'Espai 13 de la Fundació Joan Miró

22 de setembre de 2017 – 11 de setembre de 2018

Comissària: Alexandra Laudo [Heroínas de la Cultura]

Amb la col·laboració de la Fundació Banc Sabadell

Nota de premsa

Bárbara Sánchez Barroso s'embarca en una expedició de descoberta a través d'una relectura, en femení i sense èpica, del mite d'Odisseu.

L'Odissea és una videoinstal·lació que aborda el viatge com a metàfora de la recerca personal, alhora que revisa l'epopeia clàssica des d'una perspectiva antiheroica.

La travessa de Sánchez Barroso pren la forma d'un relat audiovisual en primera persona en què l'artista explora les interseccions que es produeixen entre la ficció i el relat biogràfic, entre la literatura i la vida.

L'Odissea és la quarta mostra del cicle *La possibilitat d'una illa*, el programa d'exposicions de l'Espai 13 de la Fundació Joan Miró per a la temporada 2017-2018, amb la col·laboració de la Fundació Banc Sabadell. Comissariat per Alexandra Laudo, el projecte s'articula a l'entorn dels significats simbòlics i socioculturals que ha tingut al llarg del temps un espai paradigmàtic en l'imaginari col·lectiu: l'illa.

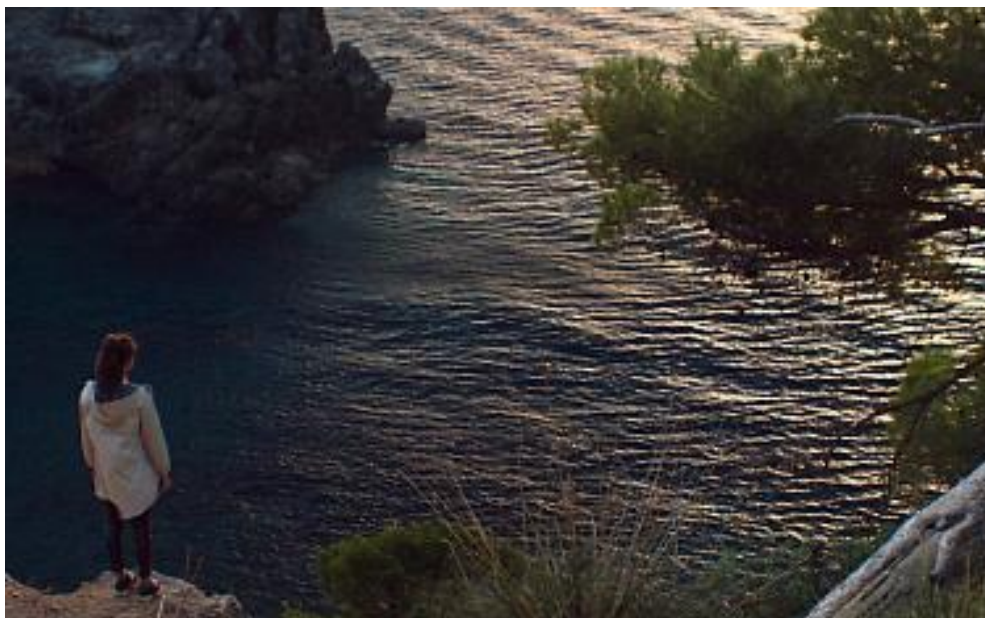
Barcelona, 22 de març de 2018. El treball de Bárbara Sánchez Barroso (Lleida, 1987) és una aproximació interdisciplinària —des de la *performance*, el vídeo o la instal·lació— a temes com els feminismes, les relacions personals o tot allò que habita la perifèria. Els seus projectes aborden sovint la dimensió política del vessant personal i celebren la naturalesa de la fragilitat i vulnerabilitat. El potencial de la narrativitat en totes les seves formes és un dels motors de la seva pràctica artística, en la qual dialoguen amb fluïdesa l'escriptura, el cinema i la poesia.

Per a *La possibilitat d'una illa*, Sánchez Barroso presenta *L'Odissea*, una videoinstal·lació que parla de com, sovint, marxem vers un destí que no és sinó un retorn al punt de partida. L'obra relata la travessa per mar que un personatge realitza a la recerca d'un indret vinculat al seu origen: una cova ubicada en una illa. Més lloc

mental que enclavament geogràfic, aquesta destinació opera com a metàfora de diferents conceptes: l'espai de la ficció, l'inconscient, la noció mítica d'origen o, fins i tot, la vida intrauterina. Durant la navegació, una locució en primera persona rememora un record d'infància entreteixit amb reflexions diverses sobre les interseccions entre la ficció i el relat biogràfic, la funció que les històries fundacionals tenen en l'imaginari col·lectiu o la pulsio humana de transformar l'experiència en narració.

Des del títol mateix, la peça de Sánchez Barroso fa referència al mite d'Odisseu: esmenta el seu funcionament com a arquetip literari i estableix una analogia entre la recreació de la història a través dels mites i la reconstrucció de la identitat mitjançant els records. En aquest sentit, l'artista reformula frases d'obres literàries d'autors tan diversos com Joseph Campbell, Joan Didion, Jean-Paul Sartre o Emily Wilson, entre d'altres, i les incorpora al seu propi discurs sense explicitar-ne les fonts, tot construint un relat sobre la ficció en què es confonen els límits entre la literatura i la vida.

El treball parteix d'un interès pels arguments essencials, els quals, versionats, donen lloc a totes les obres literàries i cinematogràfiques de la història. L'artista escull per al seu film una d'aquestes trames clàssiques, la del personatge que emprèn un viatge, però és ella, una figura femenina, qui la protagonitza. *L'Odissea* de Sánchez Barroso és sobretot un periple interior, psicològic i antiheroic que no passa per la resolució i en què no es donen ni el conflicte, ni la lluita, ni el domini. Reforcen aquesta perspectiva les despulles d'un vaixell que jauen a la sala d'exposicions acompanyant el film. Es tracta d'un objecte que remet a l'experiència viscuda, però que, lluny de commemorar la gesta, evoca algun tipus de naufragi.



Fotograma de *L'Odissea*, de Bárbara Sánchez Barroso. Cortesia de l'artista

Bárbara Sánchez Barroso (Lleida, 1987) és llicenciada en Belles Arts (2012) i Comunicació Audiovisual (2011), i màster en Teoria de la Literatura Comparada, per la Universitat de Barcelona. Ha impartit classes de comunicació i educació a la Universitat de Barcelona, a la Universitat Autònoma de Barcelona i a la Univerzita Karlova de Praga, entre d'altres. Forma part del col·lectiu Nenazas, amb el qual edita fanzins i realitza *performances*. Entre d'altres premis, Sánchez Barroso ha estat seleccionada per a formar part de la videoteca del Museo Reina Sofía.

Recentment ha presentat el seu treball en exposicions col·lectives a Madrid, Tunis i Quito. En l'últim any també ha realitzat residències a Addaya Centre d'Art Contemporani (Alaró, Mallorca) i, a través de l'associació JISER, a Tunis. Ha guanyat beques de la Sala d'Art Jove i la Fundació Guasch Coranty i ha exposat el seu treball de forma individual a La Capella en el marc de BCN Producció 2016. En l'actualitat Bárbara Sánchez Barroso cursa estudis de postgrau al Hoger Instituut voor Schone Kunsten (HISK), a Gant, Bèlgica, amb el suport d'una beca de la Fundació Han Nefkens. <http://barbarawong.info/>

La possibilitat d'una illa és el cicle d'exposicions de l'Espai 13 de la Fundació Joan Miró per a la temporada 2017-2018, amb la col·laboració de la Fundació Banc Sabadell. Comissariat per Alexandra Laudo, el projecte s'articula a l'entorn dels significats simbòlics i socioculturals que ha tingut al llarg del temps un espai paradigmàtic en l'imaginari col·lectiu: l'illa. Una illa és símbol d'autonomia i autosuficiència, però també de segregació i confinament; pot ser una evocació paradisiàca i alhora un enclavament d'explotació turística; l'illa ha estat històricament objecte de domini colonial i un lloc per a la utopia social i política. Per sobre de tot, l'illa és metàfora d'un estat de solitud, de recolliment, d'introspecció.

Gerard Ortín, Irene de Andrés, Lucía C. Pino, Bárbara Sánchez i Gideonsson / Londré investiguen alguns d'aquests significats des de perspectives diverses i amb plantejaments diferents amb la voluntat d'activar interrogacions i reflexions pertinents per a la nostra contemporaneïtat. *La possibilitat d'una illa* és el primer cicle d'una sèrie de projectes que l'Espai 13 de la Fundació Joan Miró dedicarà a les pràctiques comissarials actuals, posant l'accent en *com* es comissaria, més enllà de l'atenció habitual a *què* es comissaria.

Properes exposicions del cicle *La possibilitat d'una illa*

Gideonsson / Londré. Sóc vertical

29/06/2018 – 11/09/2018

El treball d'aquesta parella artística sueca sovint té una dimensió performativa i parteix de la investigació sobre qüestions vinculades amb la temporalitat, els cossos i l'espai natural. Per a l'Espai 13 preparen un projecte que explora la idea de verticalitat i els efectes, tant físics com psicològics, que experimenta l'ésser humà en altituds molt elevades, i com aquest conjunt de sensacions potencien estats físics i mentals d'introspecció. També posen en relació aquests efectes amb la tradició ascètica i amb certes formes d'espiritualitat que s'han desenvolupat en zones d'alta muntanya i que han plantejat una vida de segregació i reclusió.



Imatges i material per a premsa, a www.fmirobcn.org/premsa i <http://bit.ly/2tqiyFs>.
Seguiu les activitats de l'Espai 13 a les xarxes amb l'etiqueta #illaEspai13.

Amb la col·laboració de

B Sabadell
Fundació

Fundació Joan Miró * J... Barcelona

Fundació Joan Miró
Parc de Montjuïc
08038 Barcelona
T +34 934 439 070
press@fmirobcn.org

www.fmirobcn.org