

Lucía C. Pino

Non-Slave Tenderness

19/01 – 11/03/18

Inauguració: dijous 18/01/18, a les 19 h

La possibilitat d'una illa

Cicle d'exposicions a l'Espai 13 de la Fundació Joan Miró

22 de setembre de 2017 – 11 de setembre de 2018

Comissària: Alexandra Laudo [Heroínas de la Cultura]

Amb la col·laboració de la Fundació Banc Sabadell

Nota de premsa

Lucía C. Pino construeix una illa futurista on els residus materials i els elements orgànics es connecten de forma simbiòtica.

***Non-Slave Tenderness* és un projecte d'experimentació escultòrica en què els tubs, els vidres, la llum, els sons, l'espai i les persones s'alliberen de les jerarquies que els estructuraven habitualment i assagen noves formes de relació.**

Fent-se ressò també de certs relats de ciència-ficció i investigacions teòriques, l'artista converteix l'Espai 13 de la Fundació Joan Miró en un paisatge insular fabulat, fet de sediments compactats, on s'assaja la reescriptura dels vincles que tenim amb la matèria.

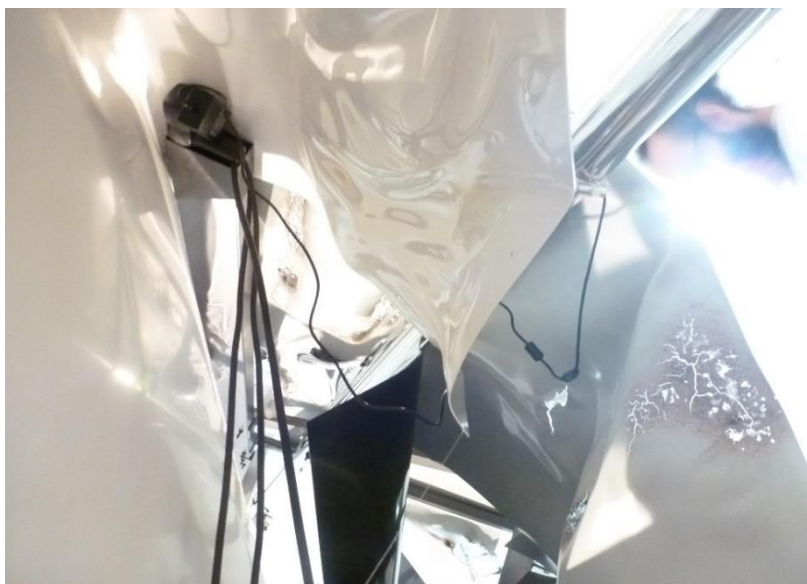
Es tracta de la tercera mostra del cicle *La possibilitat d'una illa*, el programa d'exposicions de l'Espai 13 de la Fundació Joan Miró per a la temporada 2017-2018, amb la col·laboració de la Fundació Banc Sabadell. Comissariat per Alexandra Laudo, el projecte s'articula a l'entorn dels significats simbòlics i socioculturals que ha tingut al llarg del temps un espai paradigmàtic en l'imaginari col·lectiu: l'illa.

Barcelona, 18 de gener de 2018. El treball de Lucía C. Pino (València, 1977) es relaciona sovint amb una pràctica d'investigació escultòrica expandida que examina els materials, les persones, els espais, la naturalesa dels vincles que els relliguen i els límits imprecisos que els acoten. Els seus projectes parteixen de la voluntat de construir a partir del que és completament accessible, comú o fins i tot residual: es tracta d'una proposta que identifica la precarietat i la fragilitat com a condicions vàlides des de les quals formular noves narratives possibles i posa el focus en els materials tot considerant-ne les característiques físiques així com el valor simbòlic de la memòria que preserven.

Per a *La possibilitat d'una illa*, Lucía C. Pino presenta *Non-Slave Tenderness*, un entorn escultòric que s'aïlla voluntàriament de la contraposició habitual entre el natural i l'artificial per possibilitar una trobada afectiva amb la matèria.

En baixar a l'Espai 13, el visitant s'endinsa en un paisatge de ciència-ficció que suggereix un salt temporal més enllà de l'antropocè, al final de l'època caracteritzada per l'impacte massiu de l'empremta humana a la Terra. L'artista marca aquest trànsit amb un llindar escultòric situat just abans del darrer tram de les escales i format per un suport de ferro acoblat a una làmpada fluorescent.

Com les grans concentracions de brossa plàstica que suren actualment als oceans i formen illes extenses, aquest territori especulatiu és un conglomerat de sediments provinents d'un mar imaginat; materials que, potser per efecte de les ones, i mitjançant processos de compactació i fusió amb l'entorn, han esdevingut un gran objecte híbrid. La disposició de les vuit escultures de diversa mida que l'habiten –desplegades pel terra de la sala com cossos interconnectats en un nou ecosistema–, així com l'ambientació de l'espai –de llum tènue i subtilment emboirat, on es juga amb el que es pot veure i el que només s'ha d'intuir–, conviden a alentir el ritme, avançar amb cautela i adoptar una actitud d'exploració pausada.



En aquesta illa futurista, Lucía C. Pino hi assaja una ecologia personal en què els elements tòxics i residuals han quedat integrats amb els elements biòtics en un tot indestruïble. Els cables, la llum, els vidres, la boira, l'espai, els sons, l'aigua i les persones transcendeixen les relacions de jerarquia i subordinació que les estructuraven habitualment i prefiguren un sistema d'interaccions humanes i no humanes basades en la correlació. Fins i tot en la tendresa i la cura.

Lucía C. Pino (València, 1977) és llicenciada en Comunicació Audiovisual per la Universitat de València, i ha estudiat Arts a l'Escola d'Art i Superior de Disseny de València. Ha participat en nombroses exposicions col·lectives, entre les quals cal destacar *Enésima Intempestiva* (àngels barcelona, espai 2), *La lliçó de Diògenes* (Tecla Sala, l'Hospitalet), *No song to sing* (adn platform, Sant Cugat) o *Esteu a punt per a la televisió?* (MACBA, Barcelona). Ha realitzat exposicions individuals a la galeria Ana Mas Projects (l'Hospitalet) i al cicle *Absolutament Moder(rr)ns* del Col·legi d'Arquitectes de Catalunya. Recentment, ha presentat les exposicions individuals *Derby Bakora* (etHALL, Barcelona) i *Torrent Echidna Attractor*, a l'Arts Santa Mònica, dins del cicle *The more we know about them, the stranger they become*. Ha rebut beques del Centre d'Art La Rectoria i de Nau Còclea, i premis com ara el primer premi inund'ART (Casa de Cultura de Girona). És autora de les publicacions *Fata Morgana* i *Gramàtica Parda*, entre d'altres. Actualment viu i treballa a Barcelona. www.luciacpino.com

La possibilitat d'una illa és el cicle d'exposicions de l'Espai 13 de la Fundació Joan Miró per a la temporada 2017-2018, amb la col·laboració de la Fundació Banc Sabadell. Comissariat per Alexandra Laudo, el projecte s'articula a l'entorn dels significats simbòlics i socioculturals que ha tingut al llarg del temps un espai paradigmàtic en l'imaginari col·lectiu: l'illa. Una illa és símbol d'autonomia i autosuficiència, però també de segregació i confinament; pot ser una evocació paradisiàca i alhora un enclavament d'explotació turística; l'illa ha estat històricament objecte de domini colonial i un lloc per a la utopia social i política. Per sobre de tot, l'illa és metàfora d'un estat de solitud, de recolliment, d'introspecció. Gerard Ortín, Irene de Andrés, Lucía C. Pino, Bárbara Sánchez i Gideonsson / Londré investiguen alguns d'aquests significats des de perspectives diverses i amb plantejaments diferents amb la voluntat d'activar interrogacions i reflexions pertinents per a la nostra contemporaneïtat. *La possibilitat d'una illa* és el primer cicle d'una sèrie de projectes que l'Espai 13 de la Fundació Joan Miró dedicarà a les pràctiques comissarials actuals, posant l'accent en *com* es comissaria, més enllà de l'atenció habitual a *què* es comissaria.

Activitats

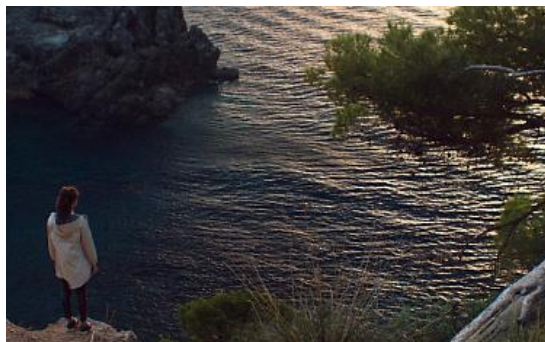
Visita comentada a càrrec de l'artista i la comissària el dia de la inauguració, a les 18.30 h

Properes exposicions del cicle *La possibilitat d'una illa*

Bárbara Sánchez Barroso. *L'Odissea*

23/03/2018 — 17/06/2018

Partint del viatge com a metàfora d'una recerca personal, Bárbara Sánchez Barroso revisa el mite d'Odisseu amb la voluntat de desproveir-lo de tota èpica i de qualsevol component heroic, i el posa en relació amb un viatge que ella mateixa emprèn pel mar amb la voluntat de reconstruir els seus propis orígens. És un treball en què Sánchez Barroso explora les interseccions que es produeixen entre la ficció i el relat biogràfic, entre la literatura i la vida.



Gideonsson / Londré. *Sóc vertical*

29/06/2018 — 11/09/2018

El treball d'aquesta parella artística sueca sovint té una dimensió performativa i parteix de la investigació sobre qüestions vinculades amb la temporalitat, els cossos i l'espai natural. Per a l'Espai 13 preparen un projecte que explora la idea de verticalitat i els efectes, tant físics com psicològics, que experimenta l'ésser humà en altituds molt elevades, i com aquest conjunt de sensacions potencien estats físics i mentals d'introspecció. També posen en relació aquests efectes amb la tradició ascètica i amb certes formes d'espiritualitat que s'han desenvolupat en zones d'alta muntanya i que han plantejat una vida de segregació i reclusió.



Imatges i material per a premsa, a www.fmirobcn.org/premsa i <http://bit.ly/2tqjyFs>.
Seguiu les activitats de l'Espai 13 a les xarxes amb l'etiqueta #IllaEspai13.

Amb la col·laboració de

B Sabadell
Fundació

Fundació Joan Miró * J... Barcelona

Fundació Joan Miró
Parc de Montjuïc
08038 Barcelona
T +34 934 439 070
press@fmirobcn.org